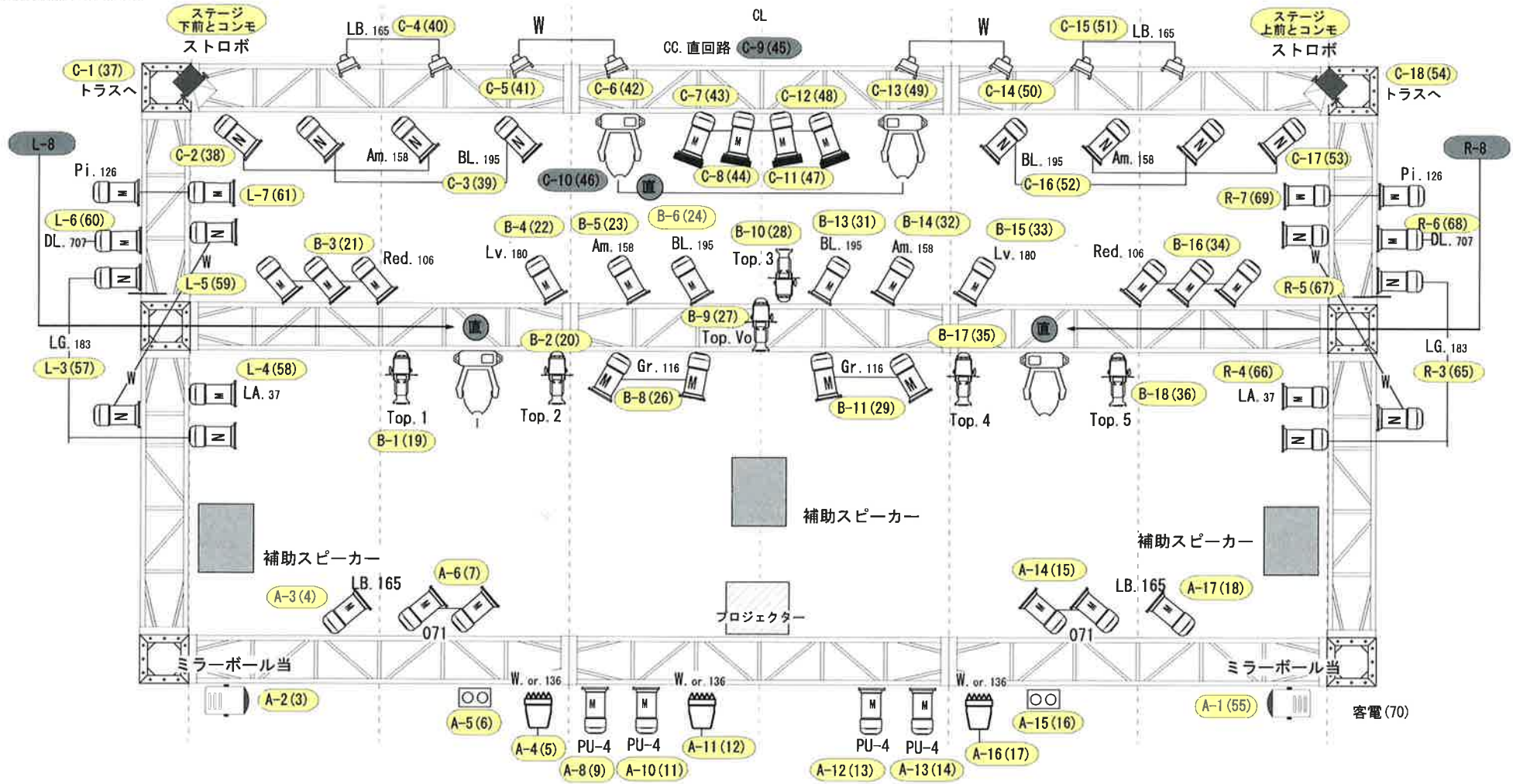


duo基本照明仕込図



KEY'S

|  |                            |  |                                    |  |                                   |
|--|----------------------------|--|------------------------------------|--|-----------------------------------|
|  | PAR-64 (M) x 40 (サス. 38)   |  | MF (1kw) x 3                       |  | ストロボ x 4                          |
|  | PAR-64 (N) x 20 (サス. 16)   |  | FI (500w) x 4<br>(タテトラス仕込済)        |  | 置ベース x 6 (未使用 2)                  |
|  | Source436 x 6              |  | 2灯ミニブル (1kw) x 4<br>(トラス2台/AUD仕込済) |  | スタンド x 6 (未使用 2)                  |
|  | ACL/100v. 300w x 8         |  | Mac 250+ x 4<br>(オプション)            |  | スモーク (FAZER. tipe) x 1<br>(オプション) |
|  | Callor Changer x 8 (サス. 4) |  |                                    |  | ケーブル類/多少<br>(all. T型タイプ)          |

|                              |                                 |
|------------------------------|---------------------------------|
| トラス. 500 FI x 4 (37 54.)     | Foot Par64 (N) x 2 (46. 56.)    |
| S. S Par64 (N) x 2 (62. 63.) | 壁染/下. 上 Par64 (M) x 2 (71. 72.) |
| Back Foot 2灯ミニ (1. 2.)       | 空回路 (25)                        |
| 客電 (70)                      |                                 |

※ 1cirlは、1.5kwまででお願いします。  
※ ユニットの形状は、all. T型タイプです。

※ 別途ステージ仕込図を参照して下さい。

\* カラーチェンジャーは、サスはセンターバックに4台仕込んでありステージは壁ゾメ x 2 取り付けてあり、フットは外して固定色 (Lv) にしてあります。  
\* 通常は、基本仕込図の色にしておきます。

\* ピンスポットは、MIP-short (650w) が、1台あります。  
\* ピンスポットを持ち込まれる場合、電源は2階席後方下側に3kw x 2口C型があります。延長ケーブル (15m) は持ち込んで下さい。(明るさ的には400W~750Wのピンで大丈夫かと思ひます)