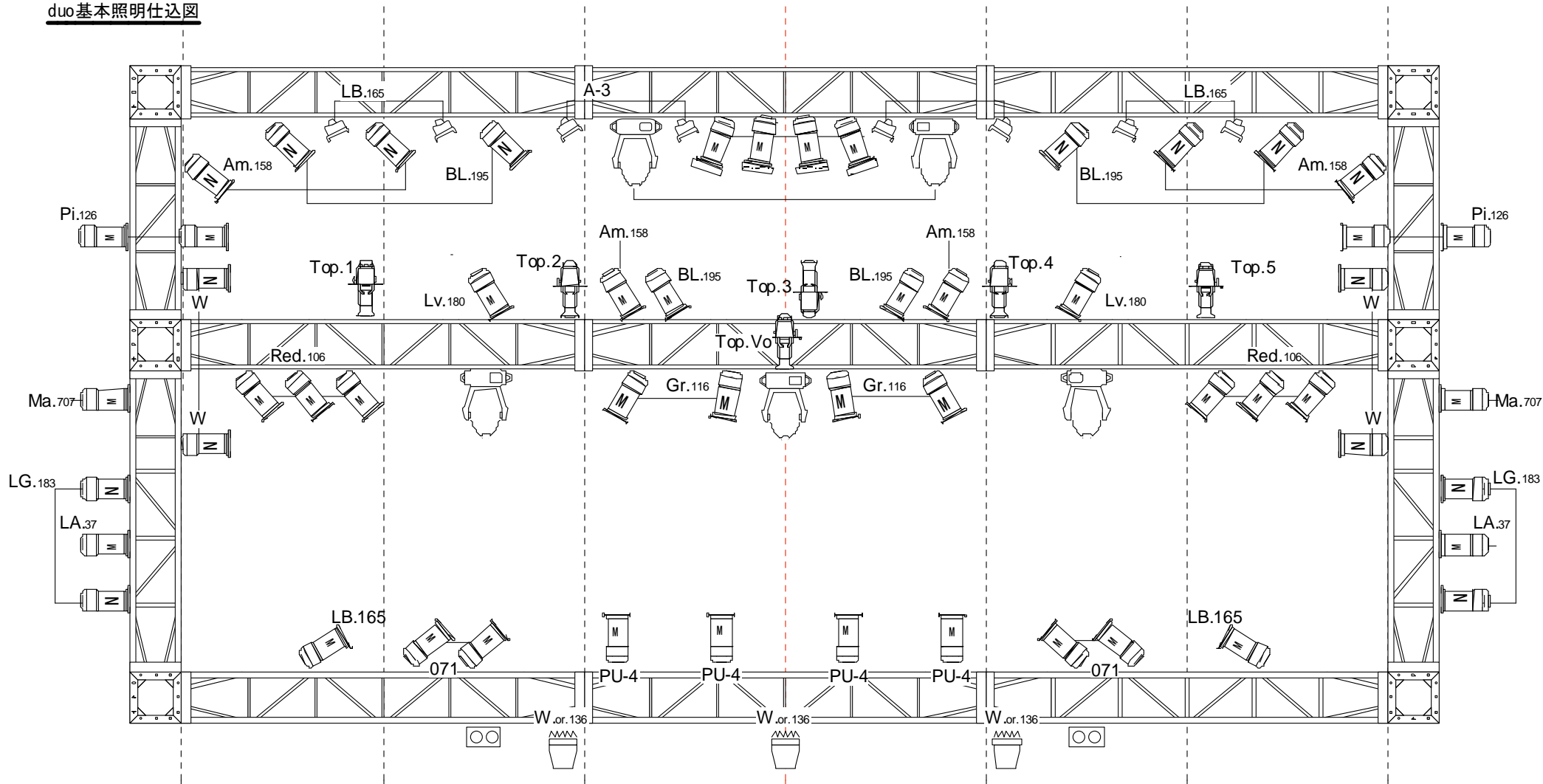


duo基本照明仕込図



KEY'S

- |                           |                            |                                 |
|---------------------------|----------------------------|---------------------------------|
| PAR-64(M) x 42 (サス. 38)   | MF(1kw) x 3                | ストロボ x 4                        |
| PAR-64(N) x 18 (サス. 16)   | FI(500w) x 4<br>(タテトラス仕込済) | 置ベース x 6(未使用 2)                 |
| Source436 x 6             | 2灯ミニブル(1kw) x 2            | スタンド x 6(未使用 2)                 |
| ACL/100v.300w x 8         | Mac 25C (オプション) 5          | スモーク(FAZER.type) x 1<br>(オプション) |
| Color Changer x (オプション) 4 |                            | ケーブル類 / 多少<br>(all.T型タイプ)       |

- |                             |                                |
|-----------------------------|--------------------------------|
| トラス. 500 FI x 4 (37 54.)    | Foot Par64 (M) x 2 (46. 56.)   |
| S.S Par64 (N) x 2 (62. 63.) | 壁染/下.上 Par64 (M) x 2 (71. 72.) |
| Back Foot 2灯ミニ (1. 2.)      | センターオーク/空回路 (64)               |
| 客電 (70)                     | CL用/空回路 (45. 55)               |
- ※ 1cirlは、1.5kwまででお願いします。  
 ※ ユニットの形状は、all.T型タイプです。
- ※ 別途ステージ仕込図を参照して下さい。

\* カラーチェンジャーは、サスは、センターバックに4台、仕込んであり、ステージは、壁ツメx2、フットx2、取り付けてあります。  
 \* 通常は、基本仕込図の色にしておきます。

\* ピンスポットは、MIP-short(650w)が、1台だけあります。  
 \* ピンスポットを持ち込まれる場合、電源は2階席後方下側に3kw x 2口C型で用意してあります。延長ケーブル(15m)はそちらで持ち込んで下さい。(明るさ的には400W ~ 750Wのピンで大丈夫かと思います)